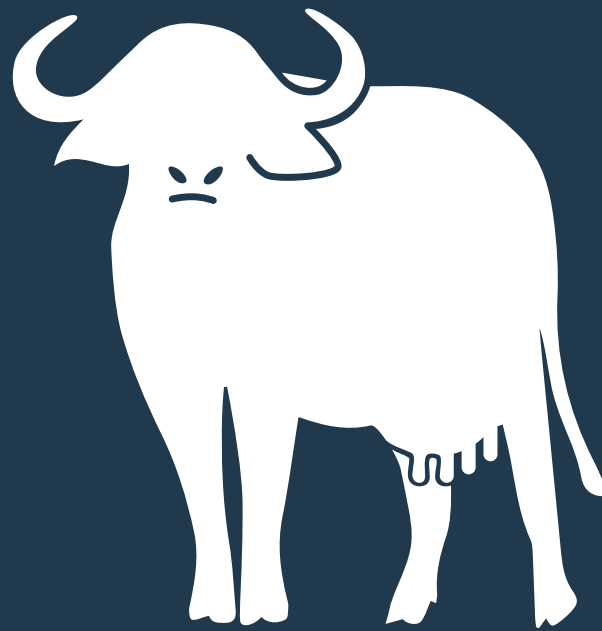


Tori riproduttori

Bufala mediterranea italiana

2020



AZIENDA  
AGRICOLA  
CIRCE





# Tori Indicizzati

---



# Passatore

Indicizzato



Razza	Matricola	Nascita
70	IT059990158982	24.01.2010 a Pontinia

© Azienda Agricola Circe



Latte:	+466kg
Proteine:	+23kg
Grasso:	+44kg
Arti & Piedi:	1,29
App.Mammario:	1,17
IBMI:	132

**23 FIGLIE INDICIZZATE**  
(Ottobre 2020)

Posizione nella lista  
di bufale ordinate per  
IBMI:

110 - 153 - 186 - 227  
229 - 240 - 330 - 346  
376 - 382 - 390 - 472  
474 - 478 - 513 - 541  
543 - 618 - 633 - 694  
703 - 819 - 934

**Passatore** è uno dei migliori riproduttori italiani di tutti i tempi; il risultato di un accoppiamento accuratamente programmato, per creare un grande maschio riproduttore, totalmente assente di punti deboli. Gode di un elevato indice genetico, con molte figlie indicizzate tra le prime in Italia. La larga maggioranza delle figlie hanno una morfologia e produzione quali/quantitativa nettamente superiore a quella delle madri. È la migliore scelta per la riproduzione che possiamo suggerire, un soggetto miglioratore su ogni aspetto, che fissa molti caratteri (tronco, arti, mammella, kg di latte, grasso e proteine) come riportato dai dati e dai tanti allevatori che lo hanno provato. A oggi il toro più utilizzato di sempre in Agricola Circe.

**La madre** è la bufala **Tullia**, il cui certificato genealogico ci mostra produzioni elevate e la dote una valutazione morfologica **“Buono+”** di tutte le femmine presenti, una caratteristica che si riscontra su tutta la linea materna e sulla sua discendenza.

**Il padre** è l'eterno **Malandrino III**, uno dei tori più significativi del miglioramento genetico italiano.

Malandrino III		
Razza	Matricola	Nascita
70	IT054CR003C174	03.02.1999 a Izano
Punti		88

Malandrino		
Razza	Matricola	Punti
70	IT70CE0024552	89

Resica		
Razza	Matricola	Punti
70	IT059990158982	86

Anno	N.	Età		Latte		Grasso		Proteine	
		A	M	Giorni	Kg	Kg	Kg	Kg	
97	1	2	8	270	3237	258	144		
99	2	3	11	270	5178	381	218		
00	3	5	2	270	5118	391	220		
01	4	6	6	270	4510	354	206		
03	5	7	11	270	5027	394	220		

Ef 5 Gg 1.790 Lt 27.695 Gr 2.172,92 Pr 1.226,46

Fiorentino						
70 IT70CE0014420						
OmaLandrino						
70 IT70CE0010075 Pt.85						
Anno	N.	Età	Latte	Grasso	Proteine	
		A	M	Giorni	Kg	Kg
79	6	3	2	215	2381	172
81	8	5	3	270	3671	267

Alessio						
70 IT70CR0000721 Pt.89						
-						
70 IT70CE0024597 Pt.81						
Anno	N.	Età	Latte	Grasso	Proteine	
		A	M	Giorni	Kg	Kg
90	1	4	3	108	392	41
95	6	8	10	270	4379	315

90 1 4 3 108 392 41 0

95 6 8 10 270 4379 315 177

70 IT70CE 0014201

70 IT70CE 0015707

70 SCONOSCIUTO/A

70 SCONOSCIUTO/A

70 IT70CE 0024321

70 IT70CE 0014864

70 IT70FR 0000004

70 IT70CE 0009636

Tullia						
Razza	Matricola	Nascita				
70	IT059990018965	09.06.2004 a Pontinia				
Punti		84				
Anno	N.	Età	Latte	Grasso	Proteine	
		A	M	Giorni	Kg	Kg
07	1	2	7	270	3039	252
08	2	3	8	268	3655	314
09	3	4	8	241	3208	261
10	4	5	8	270	4173	319
11	5	6	10	270	3977	316
12	6	7	10	223	1206	97
13	7	9	0	270	2338	201

Ef 7 Gg 1.984 Lt 22.594 Gr 1.861,79 Pr 1.040,37

3/95		
Razza	Matricola	Punti
70	IT70LT0010377	90

336		
Razza	Matricola	Punti
70	IT70LT0008380	83

Anno	N.	Età		Latte		Grasso		Proteine	
		A	M	Giorni	Kg	Kg	Kg	Kg	
96	1	2	9	270	3348	267	154		
97	2	4	3	259	3543	300	167		
98	3	5	3	270	4329	337	196		
00	4	7	0	270	2935	243	129		
01	5	8	1	270	3655	295	169		
02	6	9	5	270	3361	240	150		
04	7	11	0	267	2752	221	129		
05	8	12	1	270	2598	203	119		
06	9	13	0	270	2609	237	117		

Ef 9 Gg 3.076 Lt 33.906 Gr 2.753,35 Pr 1.553,28

70 IT70FR 00000003

70 IT70FR 0000493

70 IT70FR 00000003

70 IT70FR 0000033

70 IT70FR 0000456

70 IT70LT 0002502

70 IT70FR 0000702

70 IT70FR 0000442

- 70 IT70LT0003950 Pt.86

Bellina 70 IT70FR0000439 Pt.83

Anno	N.	Età	Latte	Grasso	Proteine
		A	M	Giorni	Kg
87	1	3	1	270	3336
90	4	6	1	270	3912

- 70 IT70LT0004058 Pt.86

832 70 IT70LT0004699 Pt.84

Anno	N.	Età	Latte	Grasso	Proteine
		A	M	Giorni	Kg
93	1	2	9	268	2776
99	7	8	9	270	3833



# Appio

Indicizzato



Razza	Matricola	Nascita
70	IT059990237273	08.01.2013 a Pontinia

© Azienda Agricola Circe



Latte:	+293kg
Proteine:	+12kg
Grasso:	+27kg
Arti & Piedi:	3,26
App.Mammario:	0,73
IBMI:	124

**Appio** è un ottimo soggetto miglioratore. Gli allevatori ne sono entusiasti! È una icona per l'impronta che trasmette alle figlie in quanto a struttura, rispecchiando a pieno il suo aspetto, con linea dorsale, tronco e profondità toracica da non temere confronti. Nota di merito per la buona produzione di latte e per le bellissime mammelle molto longeve. La progenie di questo toro spicca nella mandria anche da lontano.

## 5 FIGLIE INDICIZZATE (Ottobre 2020)

Posizione nella lista di bufale ordinate per IBMI:

342 - 732 - 738 - 880  
881

**La madre** è la bufala **Agrippina**, selezionata fin da giovane nella lista delle preferite in **Agricola Circe**, con morfologia BUONA+ (83pt.). È ancora presente sull'indice genetico (Ottobre 2020) alla 263° posizione per IBMI e 395° per Latte. La cui madre è degna di nota, già madre di toro, e padre aziendale, il **10/06**, nato di una profonda selezione per la morfologia funzionale, con particolare attenzione a piedi e mammella.

**Il padre** è l'eterno **Malandrino III**, forse il toro più significativo del miglioramento genetico bufalino.

Malandrino III		
Razza	Matricola	Nascita
70	IT054CR003C174	03.02.1999 a Izano
Punti		88

Malandrino		
Razza	Matricola	Punti
70	IT70CE0024552	89

Resica		
Razza	Matricola	Punti
70	IT059990158982	86

Anno	N.	Età		Latte		Grasso		Proteine	
		A	M	Giorni	Kg	Kg	Kg	Kg	
97	1	2	8	270	3237	258	144		
99	2	3	11	270	5178	381	218		
00	3	5	2	270	5118	391	220		
01	4	6	6	270	4510	354	206		
03	5	7	11	270	5027	394	220		
<b>Ef 5 Gg 1.790 Lt 27.695 Gr 2.172,92 Pr 1.226,46</b>									

Agrippina									
Razza	Matricola	Nascita							
70	IT059990175801	10.05.2010 a Pontinia							
Punti		83							
Anno	N.	Età		Latte		Grasso		Proteine	
		A	M	Giorni	Kg	Kg	Kg	Kg	
13	1	2	8	270	2870	231	136		
14	2	3	8	270	3570	296	170		
15	3	4	8	270	3720	313	167		
16	4	6	0	205	2768	208	130		
17	5	6	11	270	3691	295	185		
18	6	7	11	258	3860	285	174		
19	7	9	5	270	3324	259	153		
<b>Ef 6 Gg 1.689 Lt 21.164 Gr 1.674,64 Pr 976,80</b>									

Fiorentino								
70 IT70CE0014420								
OmaLandrino								
70 IT70CE0010075 Pt.85								
Anno	N.	Età	Latte	Grasso	Proteine			
		Latt.	A	M	Giorni	Kg	Kg	Kg
79	6	3	2	215	2381	172	0	
81	8	5	3	270	3671	267	0	

Alessio								
70 IT70CR0000721 Pt.89								
-								
70 IT70CE0024597 Pt.81								
Anno	N.	Età	Latte	Grasso	Proteine			
		Latt.	A	M	Giorni	Kg	Kg	Kg
90	1	4	3	108	392	41	0	
95	6	8	10	270	4379	315	177	

G. Malandrino II								
70 IT054CR003C044 Pt.86								
392								
70 IT70LT0008415 Pt.81								
Anno	N.	Età	Latte	Grasso	Proteine			
		Latt.	A	M	Giorni	Kg	Kg	Kg
96	1	3	4	270	3110	294	150	
00	3	6	6	263	4603	363	205	

12/98								
70 IT70LT0016225 Pt.87								
403								
70 IT70LT0009126 Pt.80								
Anno	N.	Età	Latte	Grasso	Proteine			
		Latt.	A	M	Giorni	Kg	Kg	Kg
97	1	3	3	248	2734	242	124	
99	3	5	5	250	4523	363	188	

70 IT70CE 0014201
70 IT70CE 0015707
70 SCONOSCIUTO/A
70 SCONOSCIUTO/A

70 IT70CE 0024321
70 IT70CE 0014864
70 IT70FR 0000004
70 IT70CE 0009636

70 IT70FR 00000003
70 IT70FR 0000493
70 IT70FR 00000003
70 IT70FR 00000033

70 IT70LT 0005019
70 IT70LT 0005467
70 IT70SA 0047360
70 IT70LT 0004334

# Musolino

Indicizzato



Razza	Matricola	Nascita
70	IT059990214893	07.01.2012 a Pontinia

© Azienda Agricola Circe



Latte:	+553kg
Proteine:	+23kg
Grasso:	+35kg
Arti & Piedi:	0,99
App.Mammario:	2,04
IBMI:	122

4 FIGLIE INDICIZZATE  
(Ottobre 2020)

Posizione nella lista  
di bufale ordinate per  
IBMI:

453 - 554 - 646 - 944

**Musolino** è un ottimo soggetto. Fin da subito è spiccato come miglioratore di quantità e qualità del latte e mantenendo le promesse di portare in dote forza, potenzialità produttiva e mammelle corrette per durare più lattazioni.

È un toro estremamente facile da usare sulle manze, grazie a vitelle facili da partorire. Inoltre notiamo che le manze figlie di questo toro partoriscono a loro volta in modo molto agevole.

**La madre** è la bufala **Priscilla**, molto corretta soprattutto su arti, piedi e mammella, figlia di uno dei più bei tori allevati in **Agricola Circe**; infatti il **17/95** è stato valutato con ben 89 punti.

**Il padre** è il toro **Jesce Sole**, sinonimo di garanzia nel miglioramento della produzione di latte e nella qualità della mammella. Uno dei tori che ha fatto la storia del miglioramento genetico bufalino.



Jesse Sole		
Razza	Matricola	Nascita
70	IT061000057361	27.01.2001 a Ruviano
Punti		85

-		
Razza	Matricola	Punti
70	IT70CE0055811	-

-		70	SCONOSCIUTO/A
-		70	IT70CE0043987

70	SCONOSCIUTO/A
70	SCONOSCIUTO/A

105		
Razza	Matricola	Punti
70	IT061000023393	80

Anno	N.	Età		Latte		Grasso		Proteine	
		Latt. A	M	Giorni	Kg	Kg	Kg	Kg	
99	1	3	4	270	2857	241	137		
01	2	5	0	270	3347	280	160		
02	3	6	2	270	3673	356	171		
03	4	7	6	236	3520	285	165		
04	5	8	6	270	3566	341	175		
06	6	10	0	227	2463	162	111		
07	7	10	11	263	2840	239	135		
08	8	12	0	270	2267	174	105		
09	9	13	11	223	2046	165	88		
Ef 9 Gg 2.858 Lt 29.698 Gr 2.505,74 Pr 1.398,42									

-		70	SCONOSCIUTO/A				
598		70	IT70CE0043729 Pt.82				
Anno	N.	Età	Latte	Grasso	Proteine		
	Latt. A	M	Giorni	Kg	Kg		
91	2	3	7	270	1922	160	93
97	7	10	10	270	4511	395	213

70	SCONOSCIUTO/A
70	SCONOSCIUTO/A

70	SCONOSCIUTO/A
70	SCONOSCIUTO/A

70	SCONOSCIUTO/A
70	SCONOSCIUTO/A

Priscilla							
Razza	Matricola	Nascita					
70	IT059000237648	23.02.2004 a Pontinia					
Punti		84					
Anno	N.	Età	Latte	Grasso	Proteine		
	Latt. A	M	Giorni	Kg	Kg		
07	1	2	11	270	3829	320	177
08	2	4	5	237	3907	350	185
09	3	5	6	230	3666	307	168
10	4	6	6	270	3532	248	156
12	5	7	10	270	3485	270	155
13	6	9	4	236	2351	165	111
14	7	10	6	270	2252	186	115
16	8	12	0	242	2867	212	123
17	9	13	3	270	2863	229	143
Ef 9 Gg 2.519 Lt 29.939 Gr 2.369,04 Pr 1.368,11							

-		
Razza	Matricola	Punti
70	IT70LT0011712	89

-		70	IT70LT0003950 Pt.86				
13		70	IT70SA0045610 Pt.78				
Anno	N.	Età	Latte	Grasso	Proteine		
	Latt. A	M	Giorni	Kg	Kg		
90	1	2	11	270	3459	273	139
95	5	8	4	270	3759	297	156

70	IT70FR 00000003
70	IT70FR 00000493

70	IT70SA 0034048
70	IT70SA 0033982

898							
Razza	Matricola	Punti					
70	IT059000107895	81					
Anno	N.	Età	Latte	Grasso	Proteine		
	Latt. A	M	Giorni	Kg	Kg		
04	1	2	7	270	2307	189	106
05	2	4	1	250	2470	215	117
06	3	5	1	188	1565	127	74
Ef 3 Gg 840 Lt 7.062 Gr 596,71 Pr 332,33							

-		70	IT70LT0011406 Pt.89				
-		70	IT70LT0014904 Pt.83				
Anno	N.	Età	Latte	Grasso	Proteine		
	Latt. A	M	Giorni	Kg	Kg		
00	1	2	9	248	2875	235	121
01	2	4	1	226	2921	249	143

70	IT70LT 0004058
70	IT70LT 0003280

70	IT70LT 0010377
70	IT70LT 0004442

# Papa Ciro

Indicizzato



Razza	Matricola	Nascita
70	IT059990215021	23.02.2012 a Pontinia

© Azienda Agricola Circe



Latte:	+604kg
Proteine:	+25kg
Grasso:	+34kg
Arti & Piedi:	2,00
App.Mammario:	1,16
IBMI:	120

**5 FIGLIE INDICIZZATE**  
(Ottobre 2020)

Posizione nella lista  
di bufale ordinate per  
IBMI:

295 - 631 - 735 - 933  
936

**Papa Ciro** è un miglioratore eccezionale! È un toro progettato per dare una impronta spiccatamente “dairy”, che ha pienamente dimostrato di superare le già alte aspettative. Dona alle figlie un ottimo supporto morfologico-funzionale e grandi produzioni in quantità e qualità del latte.

**La madre** è la famosa **Domitilla**, una bufala straordinaria per produttività, longevità e persistenza, con una peculiarità tanto importante quanto rara: “trasmettere i caratteri positivi”. Infatti andando a verificare le lattazioni delle due mezze sorelle troviamo produzioni oltre i 3000 kg di latte, che si confermano anche nelle nipoti. figlia di un toro aziendale **14/92** valutato STRAORDINARIO (93pt) e della bufala **119**, con picchi di produzione da kg 4200.

**Il padre** è il toro **Jesse Sole**, sinonimo di garanzia nel miglioramento della produzione di latte e nella qualità della mammella. Uno dei tori che ha fatto la storia del miglioramento genetico bufalino.

Jesse Sole		
Razza	Matricola	Nascita
70	IT061000057361	27.01.2001 a Ruviano
Punti		85

-		
Razza	Matricola	Punti
70	IT70CE0055811	-

-		70	SCONOSCIUTO/A
-		70	IT70CE0043987

70	SCONOSCIUTO/A
70	SCONOSCIUTO/A

105		
Razza	Matricola	Punti
70	IT061000023393	80

Anno	N.	Età		Latte		Grasso		Proteine	
		Latt. A	M	Giorni	Kg	Kg	Kg	Kg	
99	1	3	4	270	2857	241	137		
01	2	5	0	270	3347	280	160		
02	3	6	2	270	3673	356	171		
03	4	7	6	236	3520	285	165		
04	5	8	6	270	3566	341	175		
06	6	10	0	227	2463	162	111		
07	7	10	11	263	2840	239	135		
08	8	12	0	270	2267	174	105		
09	9	13	11	223	2046	165	88		
Ef 9 Gg 2.858 Lt 29.698 Gr 2.505,74 Pr 1.398,42									

-		70	SCONOSCIUTO/A
598		70	IT70CE0043729 Pt.82

70	SCONOSCIUTO/A
70	SCONOSCIUTO/A

Anno	N.	Età	M	Giorni	Latte	Grasso	Proteine
91	2	3	7	270	1922	160	93
97	7	10	10	270	4511	395	213

70	SCONOSCIUTO/A
70	SCONOSCIUTO/A

70	SCONOSCIUTO/A
70	SCONOSCIUTO/A

Domitilla							
Razza	Matricola	Nascita					
70	IT059000107917	23.08.2001 a Pontinia					
Punti		81					
Anno	N.	Età	Latte	Grasso	Proteine		
04	1	2	5	270	3071	244	140
05	2	3	9	270	3810	282	180
06	3	4	10	266	3380	287	158
07	4	5	11	270	3564	299	166
08	5	6	10	245	2999	243	139
09	6	7	10	270	2814	218	133
10	7	9	1	270	3534	288	169
12	8	10	6	270	3648	288	174
13	9	11	10	247	2698	209	135
14	10	12	9	170	1527	129	72
Ef 10 Gg 2.907 Lt 33.303 Gr 2.711,01 Pr 1.578,91							

-		
Razza	Matricola	Punti
70	IT70LT0006997	93

-		70	IT70LT0002900
556		70	IT70LT0002648 Pt.83

70	IT70FR 00000003
70	IT70LT 0002562

119							
Razza	Matricola	Punti					
70	IT70LT0006715	80					
Anno	N.	Età	Latte	Grasso	Proteine		
95	1	2	9	263	2693	238	148
96	2	3	9	256	3188	265	146
97	3	4	10	270	3568	296	165
98	4	6	0	270	4267	345	197
99	5	7	3	270	3553	317	164
00	6	8	2	270	3700	295	158
01	7	9	3	251	3448	258	159
02	8	10	2	53	480	46	23
Ef 8 Gg 1.945 Lt 25.164 Gr 2.084,86 Pr 1.173,20							

-		70	IT70LT0002572
670		70	IT70LT0003640 Pt.78

70	IT70FR 00000003
70	IT70LT 0002532

70							
Razza	Matricola	Punti					
70	IT70FR 00000003	122					
94	4	7	0	270	3150	256	138

-		70	IT70FR 00000003
70		IT70FR	00000003
70		IT70FR	00000037
70		IT70FR	0000456
70		IT70FR	0000567



# Agrippa

Indicizzato



Razza	Matricola	Nascita
70	IT059990237270	14.01.2013 a Pontinia

© Azienda Agricola Circe



Latte:	+400kg
Proteine:	+17kg
Grasso:	+22kg
Arti & Piedi:	0,54
App.Mammario:	2,27
IBMI:	115

**1 FIGLIA INDICIZZATA**  
(Ottobre 2020)

Posizione nella lista  
di bufale ordinate per  
IBMI:

654

**Agrippa** è un buon toro miglioratore, dai caratteri genetici stabili, supportati da un pedigree molto profondo. Unisce un ottimo incremento lattifero a un netto miglioramento delle mammelle delle figlie. È un toro facile da utilizzare, con un risultato garantito su ogni linea genetica, anche grazie alle eccellenti caratteristiche morfologiche. Molto indicato per le manze.

**La madre** è la bufala **Clodia**, Rank 99 Valutata BUONA+ (83pt), con madre, nonna e bisnonna con valutazione morfologica sempre BUONA+; è figlia di **Goku**, garanzia nel panorama genetico.

**Il padre** è il toro **Jesce Sole**, sinonimo di garanzia nel miglioramento della produzione di latte e nella qualità della mammella. Uno dei tori che ha fatto la storia del miglioramento genetico bufalino.

Jesse Sole		
Razza	Matricola	Nascita
70	IT061000057361	27.01.2001 a Ruviano
Punti		85

-		
Razza	Matricola	Punti
70	IT70CE0055811	-

-		70	SCONOSCIUTO/A
-		70	IT70CE0043987

70	SCONOSCIUTO/A
70	SCONOSCIUTO/A

105		
Razza	Matricola	Punti
70	IT061000023393	80

Anno	N.	Età		Latte		Grasso		Proteine	
		Latt. A	M	Giorni	Kg	Kg	Kg	Kg	
99	1	3	4	270	2857	241	137		
01	2	5	0	270	3347	280	160		
02	3	6	2	270	3673	356	171		
03	4	7	6	236	3520	285	165		
04	5	8	6	270	3566	341	175		
06	6	10	0	227	2463	162	111		
07	7	10	11	263	2840	239	135		
08	8	12	0	270	2267	174	105		
09	9	13	11	223	2046	165	88		
Ef 9 Gg 2.858 Lt 29.698 Gr 2.505,74 Pr 1.398,42									

-		70	SCONOSCIUTO/A				
598		70	IT70CE0043729 Pt.82				
Anno	N.	Età	Latte	Grasso	Proteine		
	Latt. A	M	Giorni	Kg	Kg		
91	2	3	7	270	1922	160	93
97	7	10	10	270	4511	395	213

70	SCONOSCIUTO/A
70	SCONOSCIUTO/A

70	SCONOSCIUTO/A
70	SCONOSCIUTO/A

70	SCONOSCIUTO/A
70	SCONOSCIUTO/A

Clodia							
Razza	Matricola	Nascita					
70	IT059990097279	13.03.2007 a Pontinia					
Punti		83					
Anno	N.	Età	Latte	Grasso	Proteine		
	Latt. A	M	Giorni	Kg	Kg		
09	1	2	0	270	2797	203	124
10	2	3	6	270	3624	288	165
12	3	4	10	250	3655	309	164
13	4	5	10	242	2314	202	105
14	5	6	10	231	2022	176	101
Ef 5 Gg 1.458 Lt 15.563 Gr 1.285,24 Pr 712,98							

Goku da Izano		
Razza	Matricola	Punti
70	IT019500148587	-

Unico		70	IT70LT0006169 Pt.89				
Bonita Maestra		70	IT70CR0000866 Pt.84				
Anno	N.	Età	Latte	Grasso	Proteine		
	Latt. A	M	Giorni	Kg	Kg		
94	1	2	9	270	3118	273	152
98	4	6	9	270	4563	368	216

70	IT70LT 0002892
70	IT70LT 0003075

70	IT70CE 0024552
70	IT70CE 0024579

1051							
Razza	Matricola	Punti					
70	IT059000237698	82					
Anno	N.	Età	Latte	Grasso	Proteine		
	Latt. A	M	Giorni	Kg	Kg		
07	1	2	10	270	2590	213	117
08	2	4	4	270	2492	219	117
10	3	6	2	270	3337	279	152
11	4	7	2	270	3401	241	151
13	5	8	11	261	3058	277	146
14	6	10	0	240	2094	169	102
Ef 6 Gg 1.950 Lt 19.221 Gr 1.586,51 Pr 893,33							

-		70	SCONOSCIUTO/A				
533		70	IT059000039591 Pt.84				
Anno	N.	Età	Latte	Grasso	Proteine		
	Latt. A	M	Giorni	Kg	Kg		
03	1	3	1	270	4161	330	185
05	3	5	4	270	3479	276	153

70	SCONOSCIUTO/A
70	SCONOSCIUTO/A

70	IT70CE 0022005
70	IT70LT 0013816

# Mastro Titta

Indicizzato



Razza	Matricola	Nascita
70	IT059990223079	01.06.2012 a Pontinia

© Azienda Agricola Circe



Latte:	+285kg
Proteine:	+12kg
Grasso:	+21kg
Arti & Piedi:	0,10
App.Mammario:	0,16
IBMI:	107

**Mastro Titta** è tra i migliori tori provati “fuori-linea”, ovvero senza parentele con gli altri tori di FA. Le figlie sono molto bilanciate, validissime in struttura e potenzialità produttiva. È un toro di cui tenere almeno qualche dose a portata di mano per evitare consanguineità.

**La madre** è la bufala **Genoveffa**, fra le migliori di sempre in azienda, nata nel 2005 è tuttora presente in allevamento, la cui produzione totale ad oggi supera i 41'350 kg. Sin da manza è sempre stata presente fra le migliori bufale indicizzate dall'ANASB ed ancora oggi, dopo 10 lattazioni, occupa la 69° posizione per Latte e la 401° per IBMI (Ottobre 2019).

**Il padre** è il toro aziendale **7/06** valutato MOLTO BUONO (86pt) con molteplici figlie presenti in allevamento.



7/06		
Razza	Matricola	Nascita
70	IT059990064965	05.04.2006 a Pontinia
Punti		86

11/96		
Razza	Matricola	Punti
70	IT70LT0013046	88

-		
Razza	Matricola	Punti
70	IT059000058777	84

Anno	N.	Età		Latte		Grasso		Proteine	
		Latt. A	M	Giorni	Kg	Kg	Kg	Kg	
03	1	2	10	270	2940	201	132		
04	2	4	0	262	2987	258	139		
05	3	5	0	232	3283	249	143		
06	4	5	11	237	3405	277	158		
07	5	6	11	270	3151	247	136		
08	6	7	11	262	2907	249	139		
09	7	9	0	243	2373	170	99		
10	8	10	0	270	2542	204	115		
11	9	11	5	270	2317	186	115		
13	10	12	9	153	1455	115	63		
Ef 10 Gg		2.561 Lt		27.829 Gr		2.201,44 Pr		1.262,78	

Genoveffa									
Razza	Matricola	Nascita							
70	IT059990037772	13.02.2005 a Pontinia							
Punti		83							
Anno	N.	Età		Latte		Grasso		Proteine	
		Latt. A	M	Giorni	Kg	Kg	Kg	Kg	
07	1	2	11	270	3866	345	177		
09	2	4	1	270	3742	295	176		
10	3	5	2	229	3712	261	163		
11	4	6	2	270	3847	297	176		
12	5	7	4	270	4117	343	183		
13	6	8	5	270	3997	338	191		
14	7	9	6	270	3970	282	185		
15	8	10	10	270	3393	259	157		
*17	9	12	3	270	3609	288	180		
18	10	13	7	270	3889	256	170		
Ef 9 Gg		2.776 Lt		37.505 Gr		2.894,81 Pr		1.720,22	

3/95		
Razza	Matricola	Punti
70	IT70LT0010377	90

345									
Razza	Matricola	Punti							
70	IT059000024181	82							
Anno	N.	Età		Latte		Grasso		Proteine	
		Latt. A	M	Giorni	Kg	Kg	Kg	Kg	
02	1	3	8	259	2988	220	138		
03	2	4	8	270	2630	171	117		
04	3	5	9	257	1753	136	77		
05	4	6	8	239	2085	156	92		
06	5	7	8	270	3101	276	144		
07	6	8	8	270	2547	215	122		
08	7	9	8	74	628	51	31		
Ef 7 Gg		1.687 Lt		15.887 Gr		1.238,56 Pr		728,18	

-									
70 IT70LT0007116 Pt.89									
881									
Anno	N.	Età		Latte		Grasso		Proteine	
		Latt. A	M	Giorni	Kg	Kg	Kg	Kg	
94	1	3	0	270	2839	238	123		
99	6	8	2	270	3797	334	164		

-									
70 IT70LT0011237									
-									
70 IT70LT0014449 Pt.83									
Anno	N.	Età		Latte		Grasso		Proteine	
		Latt. A	M	Giorni	Kg	Kg	Kg	Kg	
00	1	3	2	258	3233	238	129		
01	2	4	3	247	3161	247	146		

-		
70 IT70SA 0047974		
70 IT70FR 0000493		
-		
70 IT70FR 0000702		
70 IT70LT 0004311		
-		
70 IT70LT 0004058		
70 IT70FR 0000501		
-		
70 IT70LT 0007116		
70 IT70LT 0006451		

-		
70 IT70FR 00000003		
70 IT70FR 0000493		
-		
70 IT70FR 00000003		
70 IT70FR 00000033		
-		
70 IT70SA 0047974		
70 IT70FR 0000482		
-		
70 IT70FR 00000003		
70 IT70FR 0000137		

-									
70 IT70LT0003950 Pt.86									
Bellina									
Anno	N.	Età		Latte		Grasso		Proteine	
		Latt. A	M	Giorni	Kg	Kg	Kg	Kg	
87	1	3	1	270	3336	262	0		
90	4	6	1	270	3912	323	161		

-									
70 IT70LT0008019 Pt.89									
317									
Anno	N.	Età		Latte		Grasso		Proteine	
		Latt. A	M	Giorni	Kg	Kg	Kg	Kg	
89	1	2	11	270	2769	228	0		
91	2	5	0	270	3766	345	179		

## Mastro Titta

La lattazione segnata (\*) è stata riportata tramite i dati aziendali perché svoltasi prevalentemente tra la fine del 2016 e la prima metà del 2018. un periodo in cui l'A.I.A. aveva interrotto i controlli funzionali.

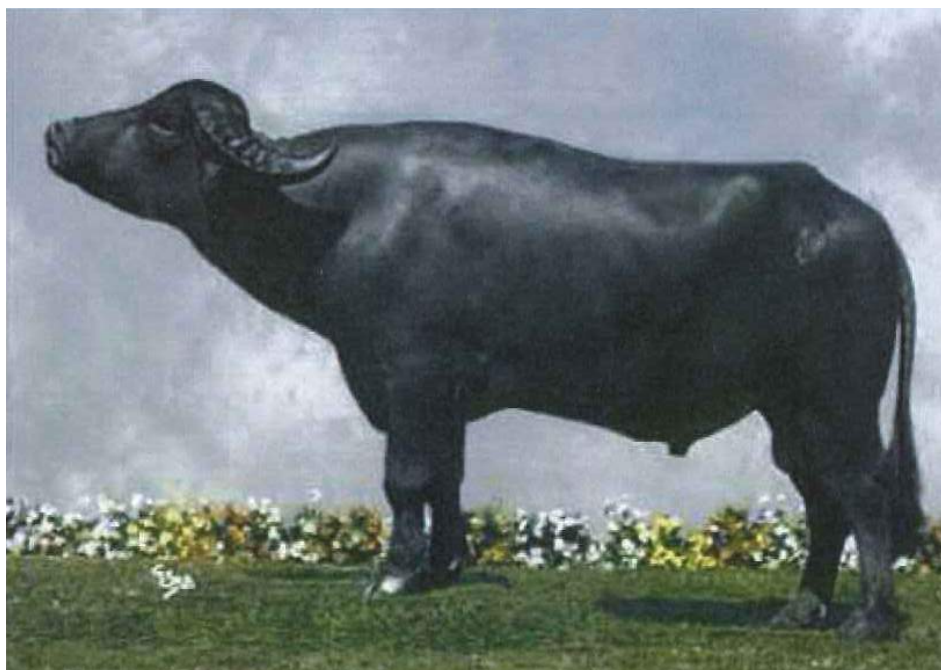
# Circe I

Indicizzato



Razza	Matricola	Nascita
70	IT059000066852	19.06.2000 a Pontinia

© Azienda Agricola Circe



Latte:	+77kg
Proteine:	+3kg
Grasso:	+6kg
Arti & Piedi:	0,98
App.Mammario:	0,74
IBMI:	109

**3 FIGLIE INDICIZZATE**  
(Ottobre 2020)

Posizione nella lista  
di bufale ordinate per  
IBMI:

458 - 595 - 765

**Circe I** è nato agli albori della fecondazione artificiale, da promettenti animali aziendali.

Con indici quali-quantitativi positivi, il suo punto di forza è rappresentato principalmente dalla morfologia; un lineare invidiabile per qualsiasi altro toro. È stato il primo toro messo in fecondazione dall'azienda Circe.

È un fuori-linea facile da usare e una garanzia nel miglioramento morfologico. Gli allevatori che lo hanno utilizzato segnalano le figlie per il carattere docile, la distinzione e la buona produzione. Il costo economico delle dosi lo rende appetibile per il largo uso nei piani di sincronizzazione.

-			
<b>Razza</b>	<b>Matricola</b>	<b>Nascita</b>	
70	IT70LT0006997	21.07.1992 a Pontinia	
	<b>Punti</b>	93	

-			
<b>Razza</b>	<b>Matricola</b>	<b>Punti</b>	
70	IT70LT 0002900	88	

<b>556</b>			
<b>Razza</b>	<b>Matricola</b>	<b>Punti</b>	
70	IT70LT0002648	83	

Anno	N.	Età	Latte		Grasso		Proteine
	Latt.	A	M	Giorni	Kg	Kg	Kg
91	1	3	9	210	2656	232	122
92	2	4	8	270	3107	250	133
93	3	6	1	213	2266	199	98
94	4	7	0	270	3150	256	138
96	5	8	5	228	2812	230	120
97	6	9	5	213	2301	179	98
98	7	10	4	111	1399	108	72

**Ef 7 Gg** 1.650 Lt 18.353 Gr 1.519,27 8,28 Pr 810,85 4,42

<b>Professore Noè</b> 70 IT70FR0000003 Pt.73							
<b>469</b>							
<b>Anno</b>	<b>N.</b>	<b>Età</b>	<b>Latte</b>		<b>Grasso</b>		<b>Proteine</b>
	<b>Latt.</b>	<b>A</b>	<b>M</b>	<b>Giorni</b>	<b>Kg</b>	<b>Kg</b>	<b>Kg</b>
87	1	3	7	235	3616	268	0
88	2	4	7	269	3427	264	0

<b>Professore Noè</b> 70 IT70FR0000003 Pt.73							
<b>439</b>							
<b>Anno</b>	<b>N.</b>	<b>Età</b>	<b>Latte</b>		<b>Grasso</b>		<b>Proteine</b>
	<b>Latt.</b>	<b>A</b>	<b>M</b>	<b>Giorni</b>	<b>Kg</b>	<b>Kg</b>	<b>Kg</b>
87	1	3	4	229	2353	153	0
88	2	4	4	185	1210	91	0

70 SCONOSCIUTO/A

70 IT70FR 0000023

70 SCONOSCIUTO/A

70 SCONOSCIUTO/A

70 SCONOSCIUTO/A

70 IT70FR 0000023

70 SCONOSCIUTO/A

70 SCONOSCIUTO/A

<b>109</b>							
<b>Razza</b>	<b>Matricola</b>	<b>Nascita</b>					
70	IT70LT0006710	24.04.1992 a Pontinia					
	<b>Punti</b>	84					
Anno	N.	Età	Latte		Grasso		Proteine
	Latt.	A	M	Giorni	Kg	Kg	Kg
95	1	2	10	228	3096	246	154
96	2	3	10	231	3421	306	154
97	3	4	9	260	3639	332	167
98	4	5	11	270	3994	344	189
99	5	7	2	209	2983	255	135
00	6	8	2	232	3021	234	129
01	7	9	2	254	3121	258	149
03	8	10	10	270	3258	229	146
04	9	12	6	270	2800	228	128
06	10	13	10	0	0	0	0

**Ef 9 Gg** 2.273 Lt 29.601 Gr 2.456,38 8,30 Pr 1.364,86 4,61

-			
<b>Razza</b>	<b>Matricola</b>	<b>Punti</b>	
70	IT70LT0002900	88	

-			
<b>Razza</b>	<b>Matricola</b>	<b>Punti</b>	
70	IT70FR 0000429	79	

Anno	N.	Età	Latte		Grasso		Proteine
	Latt.	A	M	Giorni	Kg	Kg	Kg
86	1	2	11	248	2116	166	0
88	2	4	1	215	3285	251	0
89	3	5	1	224	3482	289	0
90	4	6	0	253	3539	249	141
91	5	7	2	246	3390	282	149
92	6	8	3	196	2897	236	129
93	7	9	2	270	2904	244	130
94	8	10	4	235	2479	219	110
95	9	11	4	257	2419	177	99
96	10	12	10	206	1725	147	87

**Ef 10 Gg** 2.358 Lt 28.260 Gr 2.261,83 8,00 Pr 847,33 3,00

<b>Professore Noè</b> 70 IT70FR0000003 Pt.73							
<b>469</b>							
<b>Anno</b>	<b>N.</b>	<b>Età</b>	<b>Latte</b>		<b>Grasso</b>		<b>Proteine</b>
	<b>Latt.</b>	<b>A</b>	<b>M</b>	<b>Giorni</b>	<b>Kg</b>	<b>Kg</b>	<b>Kg</b>
87	1	3	7	235	3616	268	0
88	2	4	7	269	3427	264	0

<b>Professore Noè</b> 70 IT70FR0000003 Pt.73							
<b>Porcellina</b> 70 IT70FR0000051 Pt.80							
<b>Anno</b>	<b>N.</b>	<b>Età</b>	<b>Latte</b>		<b>Grasso</b>		<b>Proteine</b>
	<b>Latt.</b>	<b>A</b>	<b>M</b>	<b>Giorni</b>	<b>Kg</b>	<b>Kg</b>	<b>Kg</b>
80	1	3	0	270	2057	163	0
84	4	6	5	270	2672	216	0

70 SCONOSCIUTO/A

70 IT70FR 0000023

70 SCONOSCIUTO/A

70 SCONOSCIUTO/A

70 SCONOSCIUTO/A

70 IT70FR 0000023

70 SCONOSCIUTO/A

70 SCONOSCIUTO/A







# Tori in attesa di Indicizzazione

---



# Orazio

In attesa di indicizzazione



Razza	Matricola	Nascita
70	IT059990262824	31.07.2014 a Pontinia

© Azienda Agricola Circe



**1 FIGLIA INDICIZZATA**  
(Ottobre 2020)

Posizione nella lista  
di bufale ordinate per  
IBMI:

206

**Orazio** è un soggetto che ci sta dimostrando molto in Agricola Circe. L'indice pedigree è altissimo e lo pongono ai vertici della selezione genetica disponibile. Inoltre sta dando risultati molto promettenti per latte e morfologia in **Agricola Circe**. È un toro semplice da utilizzare negli abbinamenti, avendo parentele molto basse. Inoltre gode già di una figlia presente nella parte alta dell'indice genetico, un importante segnale di cui tenerne conto.

**La madre** è la bufala **Genoveffa**, fra le migliori di sempre in azienda, nata nel 2005 è tuttora presente in allevamento, la cui produzione totale ad oggi supera i 41'350 kg. Sin da manza è sempre stata presente fra le migliori bufale indicizzate dall'ANASB ed ancora oggi, dopo 10 lattazioni, occupa la 69° posizione per Latte e la 401° per IBMI (Ottobre 2019) il giorno 11/01/21 ha partorito per la undicesima volta.

**Il padre** è il bufalo aziendale **8/10**, nato nel 2010 da una delle migliori bufale del nostro allevamento, la bufala **829** e da **Malandrino III**.



8/10		
Razza	Matricola	Nascita
70	IT019500148631	04.02.2010 a Pontinia
Punti		90

MaLandrino III		
Razza	Matricola	Punti
70	IT054CR003C174	88

-		
Razza	Matricola	Punti
70	IT70LT0011600	81

Anno	N.	Età		Latte		Grasso		Proteine	
		Latt.	A	M	Giorni	Kg	Kg	Kg	Kg
98	1	2	10	270	3631	305	167		
99	2	4	0	265	3615	297	166		
00	3	5	0	270	3826	318	169		
01	4	6	4	270	4164	325	199		
03	5	7	11	270	3372	241	153		
04	6	9	4	270	2912	223	131		
06	7	11	2	270	2525	203	119		
07	8	12	4	259	2145	186	97		
09	9	13	5	257	1981	147	91		
10	10	14	6	270	2276	173	104		
Ef 10 Gg		2.925 Lt		31.489 Gr		2.504,74 Pr		1.447,83	

Genoveffa									
Razza	Matricola	Nascita							
70	IT059990037772	13.02.2005 a Pontinia							
Punti		83							
Anno	N.	Età		Latte		Grasso		Proteine	
		Latt.	A	M	Giorni	Kg	Kg	Kg	Kg
08	1	2	11	270	3866	345	177		
09	2	4	1	270	3742	295	176		
10	3	5	2	229	3712	261	163		
12	4	6	2	270	3847	297	176		
13	5	7	4	270	4117	343	183		
14	6	8	5	270	3997	338	191		
15	7	9	6	270	3970	282	185		
16	8	10	10	270	3393	259	157		
*17	9	12	3	270	3609	288	180		
19	10	13	7	270	3889	256	170		
Ef 9 Gg		3049 Lt		41.714 Gr		3.501 Pr		1.936	

3/95		
Razza	Matricola	Punti
70	IT70LT0010377	90

345									
Razza	Matricola	Punti							
70	IT059000024181	82							
Anno	N.	Età		Latte		Grasso		Proteine	
		Latt.	A	M	Giorni	Kg	Kg	Kg	Kg
02	1	3	8	259	2988	220	138		
03	2	4	8	270	2630	171	117		
04	3	5	9	257	1753	136	77		
05	4	6	8	239	2085	156	92		
06	5	7	8	270	3101	276	144		
07	6	8	8	270	2547	215	122		
08	7	9	8	74	628	51	31		
Ef 7 Gg		1.687 Lt		15.887 Gr		1.238,56 Pr		728,18	

-		
Resica		Pt. 89
70	IT70CE 0014420	

70 IT70CE 0010075							
Anno	N.	Età	Latte	Grasso	Proteine		
97	1	2	8	270	3237	258	144
99	2	3	11	270	5178	381	218

70 IT70GR 0000721							
Anno	N.	Età	Latte	Grasso	Proteine		
97	1	2	8	270	3237	258	144
99	2	3	11	270	5178	381	218

70 IT70CE 0024597							
Anno	N.	Età	Latte	Grasso	Proteine		
97	1	2	8	270	3237	258	144
99	2	3	11	270	5178	381	218

70 IT70FR 0000003							
Anno	N.	Età	Latte	Grasso	Proteine		
97	1	2	8	270	3237	258	144
99	2	3	11	270	5178	381	218

70 IT70FR 0000493							
Anno	N.	Età	Latte	Grasso	Proteine		
97	1	2	8	270	3237	258	144
99	2	3	11	270	5178	381	218

70 IT70FR 0000702							
Anno	N.	Età	Latte	Grasso	Proteine		
94	1	2	9	270	2949	266	131
99	6	8	6	270	4065	319	179

70 IT70FR 0000457							
Anno	N.	Età	Latte	Grasso	Proteine		
94	1	2	9	270	2949	266	131
99	6	8	6	270	4065	319	179

-		
Bellina		Pt. 83
70	IT70FR 0000003	

70 IT70FR 0000493							
Anno	N.	Età	Latte	Grasso	Proteine		
87	1	3	1	270	3336	262	0
90	4	6	1	270	3912	323	161

70 IT70FR 0000003							
Anno	N.	Età	Latte	Grasso	Proteine		
87	1	3	1	270	3336	262	0
90	4	6	1	270	3912	323	161

70 IT70FR 0000033							
Anno	N.	Età	Latte	Grasso	Proteine		
87	1	3	1	270	3336	262	0
90	4	6	1	270	3912	323	161

70 IT70SA 0047974							
Anno	N.	Età	Latte	Grasso	Proteine		
87	1	3	1	270	3336	262	0
90	4	6	1	270	3912	323	161

70 IT70FR 0000482							
Anno	N.	Età	Latte	Grasso	Proteine		
87	1	3	1	270	3336	262	0
90	4	6	1	270	3912	323	161

70 IT70FR 0000003							
Anno	N.	Età	Latte	Grasso	Proteine		
87	1	3	1	270	3336	262	0
90	4	6	1	270	3912	323	161

70 IT70FR 0000137							
Anno	N.	Età	Latte	Grasso	Proteine		
87	1	3	1	270	3336	262	0
90	4	6	1	270	3912	323	161

# Cicerone

In attesa di indicizzazione



Razza	Matricola	Nascita
70	IT059990262822	26.05.2014 a Pontinia

© Azienda Agricola Circe



**Cicerone** è un soggetto tra i più interessanti prossimi all'indicizzazione, con aspettative altissime, le figlie nel nostro allevamento vantano una distinzione morfologica, con mammelle molto belle, arti forti e corretti e latte in gran quantità e qualità.

**La madre** è la famosa **Domitilla**, una bufala straordinaria per produttività, longevità e persistenza, con una peculiarità tanto importante quanto rara: "trasmettere i caratteri positivi". Infatti andando a verificare le lattazioni delle due mezze sorelle troviamo produzioni oltre i 3000 kg di latte, che si confermano anche nelle nipoti. figlia di un toro aziendale 14/92 valutato STRAORDINARIO (93pt) e della bufala **119**, con picchi di produzione da kg 4200.

**Il padre** è il toro **Zerbio**, ammirato per le grandi produzioni di latte, per la correttezza degli arti e la grande potenzialità produttiva.

Zerbio		
Razza	Matricola	Nascita
70	IT003990022938	30.05.2006
Punti		86

Teosimo		
Razza	Matricola	Punti
70	IT003900021247	-

Terza							
Razza	Matricola	Punti					
70	IT003900021248	86					
Anno	N.	Età	Latte	Grasso	Proteine		
	Latt.	A	M	Giorni	Kg		
06	1	2	8	270	4623	334	199
08	2	4	10	270	6460	542	290
10	3	6	4	270	5345	398	221
11	4	7	9	14	0	0	0
Ef 3 Gg 1.135 Lt 19.868 Gr 1.551,50 Pr 862,84							

Malandrino III		
Razza	Matricola	Punti
-	70	IT054GR003C174 Pt.88
Punti		70

Malandrino III							
Razza	Matricola	Punti					
70	IT054GR003C174	Pt.88					
Anno	N.	Età	Latte	Grasso	Proteine		
	Latt.	A	M	Giorni	Kg		
02	1	2	10	270	2671	216	125
05	3	5	10	270	4231	297	172

70	IT70CE	0024552
70	IT70CR	0001574

70	SCONOSCIUTO/A
70	SCONOSCIUTO/A

70	IT70CE	0024552
70	IT70CR	0001574

70	IT70LT	0007904
70	IT70VA	0000671

Domitilla							
Razza	Matricola	Nascita					
70	IT059000107917	23.08.2001 a Pontinia					
Punti						81	
Anno	N.	Età	Latte	Grasso	Proteine		
	Latt.	A	M	Giorni	Kg		
04	1	2	5	270	3071	244	140
05	2	3	9	270	3810	282	180
06	3	4	10	266	3380	287	158
07	4	5	11	270	3564	299	166
08	5	6	10	245	2999	243	139
09	6	7	10	270	2814	218	133
10	7	9	1	270	3534	288	169
12	8	10	6	270	3648	288	174
13	9	11	10	247	2698	209	135
14	10	12	9	170	1527	129	72
Ef 10 Gg 2.907 Lt 33.303 Gr 2.711,01 Pr 1.578,91							

-	70	IT70LT0002900					
556	70	IT70LT0002648 Pt.83					
Anno	N.	Età	Latte	Grasso	Proteine		
	Latt.	A	M	Giorni	Kg		
91	1	3	9	210	2656	232	122
94	4	7	0	270	3150	256	138
Ef 8 Gg 1.945 Lt 25.164 Gr 2.084,86 Pr 1.173,20							

70	IT70FR	00000003
70	IT70LT	0002562

70	IT70FR	00000003
70	IT70LT	0002532

70	SCONOSCIUTO/A	
70	IT70FR	00000037
70	IT70FR	0000456
70	IT70FR	0000567

# Caravaggio

In attesa di indicizzazione



Razza	Matricola	Nascita
70	IT059990291848	05.12.2015 a Pontinia

© Azienda Agricola Circe



**Caravaggio** è un toro dall'aspetto piazzato, dalla grande capacità toracica e forza negli arti. Ha un valore genetico elevatissimo, ai vertici dei tori in prova disponibili, le manze figlie di **Caravaggio** sembrano avere una marcia in più. Nelle figlie ci si aspettano grandi produzioni, morfologia di mammella e torace invidiabili. La scarsa parentela con la maggior parte dei tori lo rende molto semplice da utilizzare.

**La madre** è la bellissima **Aurelia**, valutata BUONA+ (85pt), con una produzione di oltre 32t di latte in otto lattazioni, figlia di animali aziendali dall'ottima genetica morfologica e produttiva. Indicizzata alla posizione 286<sup>a</sup> per Latte e 947<sup>a</sup> per IBMI (Ottobre 2020).

**Il padre** è il toro **Ombra 'E Nisciuno**, un toro dalle spiccate qualità lattifere, che da figlie con mammelle corrette.



Ombra E' Nisciuno		
Razza	Matricola	Nascita
70	IT061990154393	17.06.2006
Punti		82

AZ 843		
Razza	Matricola	Punti
70	IT061000039461	85

-		
Razza	Matricola	Punti
70	IT061000108236	87

Anno	N.	Età		Latte		Grasso		Proteine	
		Latt. A	M	Giorni	Kg	Kg	Kg	Kg	
99	1	2	7	270	2560	243	121		
00	2	3	7	270	2629	209	126		
02	3	5	1	270	3553	236	159		
03	4	6	2	270	3168	271	148		
04	5	7	2	270	3236	244	147		
05	6	8	4	270	3143	247	149		
06	7	9	6	270	3702	313	177		
08	8	11	2	270	3298	289	147		
09	9	12	2	12	185	12	8		
Ef 9 Gg 2.555 Lt 27.675 Gr 2.243,07 Pr 1.282,16									

Aurelia									
Razza	Matricola	Nascita							
70	IT059990097429	29.11.2007 a Pontinia							
Punti		85							
Anno	N.	Età		Latte		Grasso		Proteine	
		Latt. A	M	Giorni	Kg	Kg	Kg	Kg	
11	1	3	3	270	2799	210	134		
12	2	4	3	270	3837	298	177		
13	3	5	7	270	4303	349	215		
14	4	6	8	270	2767	217	132		
15	5	8	0	270	4378	338	213		
16	6	9	1	270	3384	271	169		
18	7	10	3	270	3220	259	153		
19	8	11	9	270	3301	225	153		
Ef 8 Gg 2.437 Lt 29.446 Gr 2.309,76 Pr 1.406,48									

12/04		
Razza	Matricola	Punti
70	IT059990019022	-

-									
Razza	Matricola	Punti							
70	IT70LT0011577	84							
Anno	N.	Età		Latte		Grasso		Proteine	
		Latt. A	M	Giorni	Kg	Kg	Kg	Kg	
99	1	4	1	270	2981	261	136		
00	2	5	1	270	3694	346	169		
01	3	6	2	257	3343	288	159		
03	4	7	6	270	3076	221	140		
03	5	8	5	270	3059	262	146		
05	6	9	9	270	2752	189	122		
06	7	11	0	270	2922	240	136		
07	8	12	4	270	2246	210	108		
Ef 8 Gg 2.745 Lt 27.244 Gr 2.288,17 Pr 1.262,80									

-									
AZ 393									
Anno	N.	Età		Latte		Grasso		Proteine	
		Latt. A	M	Giorni	Kg	Kg	Kg	Kg	
99	1	3	0	270	3266	281	166		
03	4	7	7	270	3640	280	168		

-									
AZ 613									
Anno	N.	Età		Latte		Grasso		Proteine	
		Latt. A	M	Giorni	Kg	Kg	Kg	Kg	
94	1	2	11	260	1450	122	70		
99	5	7	8	270	3256	274	157		

14/2001									
-									
Anno	N.	Età		Latte		Grasso		Proteine	
		Latt. A	M	Giorni	Kg	Kg	Kg	Kg	
99	1	3	5	270	3506	310	169		
00	2	4	5	262	5016	417	217		

-									
84									
Anno	N.	Età		Latte		Grasso		Proteine	
		Latt. A	M	Giorni	Kg	Kg	Kg	Kg	
95	1	3	4	270	2410	224	117		
99	4	7	2	270	3521	326	159		

70	IT70CE	0041447
70	IT70SA	0052976
70	IT70SA	0056442
70	IT70SA	0056935
70	IT70SA	0049504
70	IT70CE	0030514
70	IT70CE	0031694
70	IT70CE	0025815

70	IT70LT	0011713
70	IT70LT	0005467
70	IT70LT	0003950
70	IT70LT	0003299
70	IT70FR	0000456
70	IT70LT	0002502
70	IT70LT	0002900
70	IT70FR	0000405

# Leonardo

In attesa di indicizzazione



Razza	Matricola	Nascita
70	IT059990318635	24.06.2016 a Pontinia

© Azienda Agricola Circe



**Leonardo** è un toro dall'aspetto estremamente dairy. Questo Toro ha un valore genetico elevatissimo, ai vertici dei tori in prova disponibili, le manze figlie di questo toro sembrano avere una marcia in più. Ci si aspettano grandi produzioni e una morfologia di mammella è torace invidiabili.

**La madre** è la bufala **La Gloria**, indicizzata PER LATTE alla 37<sup>a</sup> e alla 116<sup>a</sup> per IBMI (Ottobre2020), vanta una linea materna invidiabile, con lattazioni che superano i 4400kg per madre, nonna e bisnonna, su una morfologia molto forte e longeva. Il padre di questa bufala è **Goku**, una garanzia nel panorama genetico.

**Il padre** è il toro **Ombra 'E Nisciuno**, un toro dalle spiccate qualità lattifere, che da figlie con mammelle corrette.

Ombra E' Nisciuno		
Razza	Matricola	Nascita
70	IT061990154393	17.06.2006
Punti		82

AZ 843		
Razza	Matricola	Punti
70	IT061000039461	85

-		
Razza	Matricola	Punti
70	IT061000108236	87

Anno	N.	Età		Latte		Grasso		Proteine	
		Latt. A	M	Giorni	Kg	Kg	Kg	Kg	
99	1	2	7	270	2560	243	121		
00	2	3	7	270	2629	209	126		
02	3	5	1	270	3553	236	159		
03	4	6	2	270	3168	271	148		
04	5	7	2	270	3236	244	147		
05	6	8	4	270	3143	247	149		
06	7	9	6	270	3702	313	177		
08	8	11	2	270	3298	289	147		
09	9	12	2	12	185	12	8		
Ef 9 Gg 2.555 Lt 27.675 Gr 2.243,07 Pr 1.282,16									

La Gloria									
Razza	Matricola	Nascita							
70	IT059990097505	12.01.2008 a Pontinia							
Punti		81							
Anno	N.	Età		Latte		Grasso		Proteine	
		Latt. A	M	Giorni	Kg	Kg	Kg	Kg	
11	1	2	2	270	3417	260	158		
12	2	3	6	270	3527	274	168		
13	3	5	0	267	3552	340	178		
15	4	6	1	270	5052	380	227		
16	5	7	7	270	3723	308	179		
*17	6	8	9	270	3647	292	182		
*18	7	10	2	270	3273	257	156		
20	8	11	3	270	4585	319	215		
Ef 8 Gg 2.776 Lt 35.822 Gr 2.817,11 Pr 1.696,28									

Goku da Izano		
Razza	Matricola	Punti
70	IT019500148587	-

803									
Razza	Matricola	Punti							
70	IT059000096262	82							
Anno	N.	Età		Latte		Grasso		Proteine	
		Latt. A	M	Giorni	Kg	Kg	Kg	Kg	
04	1	3	4	270	3302	267	152		
05	2	4	8	266	3672	314	170		
07	3	5	8	270	4469	377	204		
08	4	6	9	240	2646	223	123		
09	5	7	9	262	3555	305	159		
10	6	8	9	270	3981	311	176		
11	7	10	4	270	3432	278	162		
13	8	11	8	270	2740	268	130		
Ef 8 Gg 2.507 Lt 30.462 Gr 2.570,85 Pr 1.403,44									

-									
AZ 393									
Anno	N.	Età		Latte		Grasso		Proteine	
		Latt. A	M	Giorni	Kg	Kg	Kg	Kg	
99	1	3	0	270	3266	281	166		
03	4	7	7	270	3640	280	168		

-									
AZ 613									
Anno	N.	Età		Latte		Grasso		Proteine	
		Latt. A	M	Giorni	Kg	Kg	Kg	Kg	
94	1	2	11	260	1450	122	70		
99	5	7	8	270	3256	274	157		

Unico		
Razza	Matricola	Punti
70	IT070LT0002892	-
70	IT070LT0003075	-
70	IT070CE0024552	-
70	IT070CE0024579	-

-									
342									
Anno	N.	Età		Latte		Grasso		Proteine	
		Latt. A	M	Giorni	Kg	Kg	Kg	Kg	
01	1	2	11	270	3984	337	197		
04	3	5	8	270	4526	345	200		

-									
AZ 393									
Anno	N.	Età		Latte		Grasso		Proteine	
		Latt. A	M	Giorni	Kg	Kg	Kg	Kg	
99	1	3	0	270	3266	281	166		
03	4	7	7	270	3640	280	168		

-									
AZ 613									
Anno	N.	Età		Latte		Grasso		Proteine	
		Latt. A	M	Giorni	Kg	Kg	Kg	Kg	
94	1	2	11	260	1450	122	70		
99	5	7	8	270	3256	274	157		

Unico		
Razza	Matricola	Punti
70	IT070LT0002892	-
70	IT070LT0003075	-
70	IT070CE0024552	-
70	IT070CE0024579	-

-									
342									
Anno	N.	Età		Latte		Grasso		Proteine	
		Latt. A	M	Giorni	Kg	Kg	Kg	Kg	
01	1	2	11	270	3984	337	197		
04	3	5	8	270	4526	345	200		

# Caruso

In attesa di indicizzazione



Razza	Matricola	Nascita
70	IT059990318636	18.10.2016 a Pontinia

© Azienda Agricola Circe



**Caruso** è un promettente soggetto in prove di progenie. si prevede una progenie molto bilanciata sui tratti morfologici è quali-quantitativi.

Di facile abbinamento nelle fecondazioni e di parto particolarmente facile. Il prezzo abbordabile lo rende un soggetto di facile utilizzo.

**La madre** è la magnifica **Cleopatra**, una fra le bufale più belle di sempre, lunghissima e con una mammella strepitosa. Indicizzata con posizione IBMI 208 e Latte 140 (Ottobre 2020), valutata MOLTO BUONA (88pt.) da Massimo Neri. Una bufala longeva e con una cadenza di parti molto ravvicinati.

**Il padre** è il toro **Basulù**, un soggetto con molto equilibrato.



Basulu		
Razza	Matricola	Nascita
70	IT003990040587	01.07.2008
Punti		83

Condor		
Razza	Matricola	Punti
70	IT70VA0000277	88

Terza						
Razza	Matricola	Punti				
70	IT003900021248	86				
Anno	N.	Età	Latte		Grasso	Proteine
			Latt. A	M Giorni	Kg	Kg
06	1	2	8	270	4623	334
08	2	4	10	270	6460	542
10	3	6	4	270	5345	398
11	4	7	9	14	0	0
Ef 3 Gg 1.135 Lt 19.868 Gr 1.551,50 Pr 862,84						

Geck						
70 IT70SA0038324						
3117						
Anno	N.	Età	Latte		Grasso	Proteine
			Latt. A	M Giorni	Kg	Kg
87	1	4	2	266	1340	142
91	5	8	3	255	3908	321
165						

Malandrino III						
70 IT054CR003C174 Pt.88						
Ottavia						
Anno	N.	Età	Latte		Grasso	Proteine
			Latt. A	M Giorni	Kg	Kg
02	1	2	10	270	2671	216
05	3	5	10	270	4231	297
172						

70 SCONOSCIUTO/A

70 IT70SA 0024506

70 SCONOSCIUTO/A

70 IT70SA 0029029

70 IT70CE 0024552

70 IT70CR 0001574

70 IT70LT 0007904

70 IT70VA 0000671

Cleopatra						
Razza	Matricola	Nascita				
70	IT059990097311	17.04.2007 a Pontinia				
Punti						88
Anno	N.	Età	Latte		Grasso	Proteine
			Latt. A	M Giorni	Kg	Kg
10	1	2	9	257	2987	203
12	2	3	11	270	4105	315
13	3	5	9	270	3462	264
15	4	6	11	270	4005	315
16	5	8	2	250	3303	286
*17	6	9	6	270	3502	318
*18	7	10	9	227	2971	261
19	8	11	10	225	3022	183
Ef 8 Gg 2.206 Lt 32,119 Gr 2.423 Pr 1.722						

5/2000		
Razza	Matricola	Punti
70	IT059000039592	83

-						
Razza	Matricola	Punti				
70	IT70LT0014779	84				
Anno	N.	Età	Latte		Grasso	Proteine
			Latt. A	M Giorni	Kg	Kg
00	1	2	11	270	4123	296
01	2	4	2	200	3156	268
02	3	5	2	229	3300	242
04	4	6	8	192	1746	140
05	5	7	8	242	1809	147
06	6	8	11	216	2203	178
07	7	9	11	234	2096	168
08	8	10	10	146	1250	97
Ef 8 Gg 1.747 Lt 19.813 Gr 1.548,38 Pr 877,60						

70 IT70LT 0004058

70 IT70LT 0004699

70 IT70LT 0003950

70 IT70LT 0003299

70 IT70LT 0002900

70 IT70LT 0002625

70 IT70FR 0000410

70 IT70LT 0002648

Caruso

La lattazione segnata (\*) è stata riportata tramite i dati aziendali perché svoltasi prevalentemente tra la fine del 2016 e la prima metà del 2018. un periodo in cui l'A.I.A. aveva interrotto i controlli funzionali.

# Pavarotti

In attesa di indicizzazione



Razza	Matricola	Nascita
70	IT059990351545	03.05.2017 a Pontinia

© Azienda Agricola Circe



**Pavarotti** è un soggetto creato per unire le doti di due importantissime linee genetiche della nostra azienda. L'indice pedigree è altissimo e lo pongono ai vertici della selezione genetica disponibile. È anche molto semplice da utilizzare negli abbinamenti, avendo parentele abbastanza basse.

**La madre** è la bufala **Genoveffa**, fra le migliori di sempre in azienda, nata nel 2005 è tuttora presente in allevamento, la cui produzione totale ad oggi supera i 41'350 kg. Sin da manza è sempre stata presente fra le migliori bufale indicizzate dall'ANASB ed ancora oggi, dopo 10 lattazioni, occupa la 69° posizione per Latte e la 401° per IBMI (Ottobre 2019) il giorno 11/01/21 ha partorito per la undicesima volta.

**Il padre** è **Passatore!** Tra i migliori riproduttori italiani di tutti i tempi; totalmente assente di punti deboli. Gode di un elevato indice genetico, con molte figlie indicizzate tra le prime in Italia. La larga maggioranza delle figlie vanta una morfologia e produzione quali/quantitativa nettamente superiore a quella delle madri. Un soggetto miglioratore su ogni aspetto. A oggi il toro più utilizzato di sempre in **Agricola Circe**.

Passatore		
Razza	Matricola	Nascita
70	IT059990158982	24.01.2010 a Pontinia
Punti		86

MaLandrino III		
Razza	Matricola	Punti
70	IT054CR003C174	88

Tullia		
Razza	Matricola	Punti
70	IT059990018965	84

Anno	N.	Età		Latte		Grasso		Proteine	
		A	M	Giorni	Kg	Kg	Kg	Kg	
07	1	2	7	270	3039	252	137		
08	2	3	8	268	3655	314	169		
09	3	4	8	241	3208	261	145		
10	4	5	8	270	4173	319	186		
11	5	6	10	270	3977	316	183		
12	6	7	10	223	1206	97	57		
13	7	9	0	270	2338	201	110		
<b>Ef 7 Gg 1.984 Lt 22.594 Gr 1.861,79 Pr 1.040,37</b>									

MaLandrino						70 IT70CE0024552 Pt.89					
Resica						70 IT70CR0001574 Pt.86					
Anno	N.	Età	Latte		Proteine	Anno	N.	Età	Latte		Proteine
		A	M	Giorni	Kg			A	M	Giorni	Kg
97	1	2	8	270	3237	258	144				
99	2	3	11	270	5178	381	218				

3/95						70 IT70LT0010377 Pt.90					
336						70 IT70LT000838 Pt.83					
Anno	N.	Età	Latte		Proteine	Anno	N.	Età	Latte		Proteine
		A	M	Giorni	Kg			A	M	Giorni	Kg
96	1	2	9	270	3348	267	154				
98	3	5	3	270	4329	337	196				

70 IT70CE 00014420
70 IT70CE 00010075
70 IT70CR 0000721
70 IT70CE 0024597

70 IT70LT 0003950
70 IT70FR 0000439
70 IT70LT 0004058
70 IT70LT 0004699

Genoveffa								
Razza	Matricola	Nascita						
70	IT059990037772	13.02.2005 a Pontinia						
Punti		83						
Anno	N.	Età	Latte		Grasso		Proteine	
		A	M	Giorni	Kg	Kg	Kg	Kg
08	1	2	11	270	3866	345	177	
09	2	4	1	270	3742	295	176	
10	3	5	2	229	3712	261	163	
12	4	6	2	270	3847	297	176	
13	5	7	4	270	4117	343	183	
14	6	8	5	270	3997	338	191	
15	7	9	6	270	3970	282	185	
16	8	10	10	270	3393	259	157	
*17	9	12	3	270	3609	288	180	
19	10	13	7	270	3889	256	170	
<b>Ef 9 Gg 3049 Lt 41.714 Gr 3.501 Pr 1.936</b>								

3/95								
Razza	Matricola	Punti						
70	IT70LT0010377	90						
345								
Razza	Matricola	Punti						
70	IT059000024181	82						
Anno	N.	Età	Latte		Grasso		Proteine	
		A	M	Giorni	Kg	Kg	Kg	Kg
02	1	3	8	259	2988	220	138	
03	2	4	8	270	2630	171	117	
04	3	5	9	257	1753	136	77	
05	4	6	8	239	2085	156	92	
06	5	7	8	270	3101	276	144	
07	6	8	8	270	2547	215	122	
08	7	9	8	74	628	51	31	
<b>Ef 7 Gg 1.687 Lt 15.887 Gr 1.238,56 Pr 728,18</b>								

-								
Bellina								
Anno	N.	Età	Latte		Grasso		Proteine	
		A	M	Giorni	Kg	Kg	Kg	Kg
87	1	3	1	270	3336	262	0	
90	4	6	1	270	3912	323	161	

-								
317								
Anno	N.	Età	Latte		Grasso		Proteine	
		A	M	Giorni	Kg	Kg	Kg	Kg
89	1	2	11	270	2769	228	0	
91	2	5	0	270	3766	345	179	

70 IT70FR 00000003
70 IT70FR 0000493
70 IT70FR 00000003
70 IT70FR 00000033

70 IT70SA 0047974
70 IT70FR 0000482
70 IT70FR 00000003
70 IT70FR 0000137

Pavarotti

La lattazione segnata (\*) è stata riportata tramite i dati aziendali perché svoltasi prevalentemente tra la fine del 2016 e la prima metà del 2018. un periodo in cui l'A.I.A. aveva interrotto i controlli funzionali.

# Bolivar

In attesa di indicizzazione



Razza	Matricola	Nascita
70	IT059990351394	29.11.2017 a Pontinia

© Azienda Agricola Circe



**Bolivar** è un buon soggetto in prove di progenie, un toro dal quale ci si aspetta una progenie ben bilanciata in morfologia e produzione.

**La madre** è la bufala **527**, figlia di animali aziendali, valutata BUONA+ (84pt.) e con produzioni alte e costanti. una femmina dalla struttura ben piazzata e dalla mammella longeva.

**Il padre** è **Passatore!** Tra i migliori riproduttori italiani di tutti i tempi; totalmente assente di punti deboli. Gode di un elevato indice genetico, con molte figlie indicizzate tra le prime in Italia. La larga maggioranza delle figlie vanta una morfologia e produzione quali/quantitativa nettamente superiore a quella delle madri. Un soggetto miglioratore su ogni aspetto. A oggi il toro più utilizzato di sempre in **Agricola Circe**.



Passatore		
Razza	Matricola	Nascita
70	IT059990158982	24.01.2010 a Pontinia
Punti		86

MaLandrino III							
Razza	Matricola	Punti					
70	IT054CR003C174	88					
Tullia							
Razza	Matricola	Punti					
70	IT059990018965	84					
Anno	N.	Età	Latte	Grasso	Proteine		
		<b>Latt.</b>	<b>A</b>	<b>M</b>	<b>Giorni</b>	<b>Kg</b>	
07	1	2	7	270	3039	252	137
08	2	3	8	268	3655	314	169
09	3	4	8	241	3208	261	145
10	4	5	8	270	4173	319	186
11	5	6	10	270	3977	316	183
12	6	7	10	223	1206	97	57
13	7	9	0	270	2338	201	110
<b>Ef 7 Gg 1.984 Lt 22.594 Gr 1.861,79 Pr 1.040,37</b>							

MaLandrino							
Razza	Matricola	Punti					
70	IT054CR003C174	88					
Resica							
Anno	N.	Età	Latte	Grasso	Proteine		
		<b>Latt.</b>	<b>A</b>	<b>M</b>	<b>Giorni</b>	<b>Kg</b>	
97	1	2	8	270	3237	258	144
99	2	3	11	270	5178	381	218

3/95							
Razza	Matricola	Punti					
70	IT059990018965	84					
Anno	N.	Età	Latte	Grasso	Proteine		
		<b>Latt.</b>	<b>A</b>	<b>M</b>	<b>Giorni</b>	<b>Kg</b>	
96	1	2	9	270	3348	267	154
98	3	5	3	270	4329	337	196

70	IT70CE 0014420
70	IT70CE 0010075
70	IT70GR 0000721
70	IT70CE 0024597

70	IT70LT 0003950
70	IT70FR 0000439
70	IT70LT 0004058
70	IT70LT 0004699

527							
Razza	Matricola	Nascita					
70	IT059990064963	04.04.2006 a Pontinia					
Punti		84					
Anno	N.	Età	Latte	Grasso	Proteine		
		<b>Latt.</b>	<b>A</b>	<b>M</b>	<b>Giorni</b>	<b>Kg</b>	
09	1	2	11	270	2684	212	126
11	2	3	11	270	3950	298	177
12	3	5	10	255	3548	282	163
14	4	6	9	270	3831	331	191
15	5	8	0	270	3581	291	171
16	6	9	2	270	3513	279	163
*17	7	10	6	270	3298	269	144
19	8	11	8	270	3316	228	140
<b>Ef 8 Gg 2.542 Lt 30.102 Gr 2.424,01 Pr 1.408,78</b>							

-	-	-	-	-	-	-	-
Razza	Matricola	Punti					
70	-	-					
378							
Razza	Matricola	Punti					
70	IT017LT219C173	83					
Anno	N.	Età	Latte	Grasso	Proteine		
		<b>Latt.</b>	<b>A</b>	<b>M</b>	<b>Giorni</b>	<b>Kg</b>	
02	1	3	2	270	3463	281	162
03	2	4	8	270	3069	255	139
06	3	7	2	270	3178	286	149
07	4	8	6	270	1529	127	70
<b>Ef 4 Gg 1.487 Lt 14.348 Gr 1.211,03 Pr 663,90</b>							

-	-	-	-	-	-	-	-
Razza	Matricola	Punti					
70	-	-					
378							
Razza	Matricola	Punti					
70	IT017LT219C173	83					
Anno	N.	Età	Latte	Grasso	Proteine		
		<b>Latt.</b>	<b>A</b>	<b>M</b>	<b>Giorni</b>	<b>Kg</b>	
02	1	3	2	270	3463	281	162
03	2	4	8	270	3069	255	139
06	3	7	2	270	3178	286	149
07	4	8	6	270	1529	127	70
<b>Ef 4 Gg 1.487 Lt 14.348 Gr 1.211,03 Pr 663,90</b>							

70	SCONOSCIUTO/A
70	SCONOSCIUTO/A
70	SCONOSCIUTO/A
70	SCONOSCIUTO/A
70	IT70LT 0002900
70	IT70LT 0003918
70	IT70LT 0003950
70	IT70FR 0000573

Bolivar

La lattazione segnata (\*) è stata riportata tramite i dati aziendali perché svoltasi prevalentemente tra la fine del 2016 e la prima metà del 2018. un periodo in cui l'A.I.A. aveva interrotto i controlli funzionali.

# El Rey del Mundo

In attesa di indicizzazione



Razza	Matricola	Nascita
70	IT059990351400	02.12.2017 a Pontinia

© Azienda Agricola Circe



**El Rey del Mundo** è un toro creato appositamente per unire le doti di due importantissime linee genetiche della nostra azienda. Le aspettative su questo bufalo sono elevatissime come produzione e morfologia, con una lampante impronta dairy.

**La madre** è la straordinaria **La Gloria Italiana**, una delle migliori bufale di tutti i tempi, con lattazioni che superano i 47 quintali in 270gg, presente sull'indice genetico (Ottobre 2020) alla posizione 14<sup>a</sup> per Latte e la 101<sup>a</sup> per IBMI, una bufala con un certificato molto profondo, il cui padre è **Jesce Sole** e la cui madre **La Gloria** è indicizzata per LATTE alla 37<sup>a</sup> e alla 116<sup>a</sup> per IBMI (Ottobre2020), vanta una linea materna invidiabile, con lattazioni che superano i 4400kg per madre, nonna e bisnonna, su una morfologia molto forte e longeva. Il padre di questa bufala è **Goku**, una garanzia nel panorama genetico.

**Il padre** è **Passatore!** Tra i migliori riproduttori italiani di tutti i tempi; totalmente assente di punti deboli. Gode di un elevato indice genetico, con molte figlie indicizzate tra le prime in Italia. La larga maggioranza delle figlie vanta una morfologia e produzione quali/quantitativa nettamente superiore a quella delle madri. Un soggetto miglioratore su ogni aspetto. A oggi il toro più utilizzato di sempre in **Agricola Circe**.

Passatore		
Razza	Matricola	Nascita
70	IT059990158982	24.01.2010 a Pontinia
Punti		86

MaLandrino III		
Razza	Matricola	Punti
70	IT054CR003C174	88

Tullia		
Razza	Matricola	Punti
70	IT059990018965	84

Anno	N.	Età		Latte		Grasso		Proteine	
		A	M	Giorni	Kg	Kg	Kg	Kg	
07	1	2	7	270	3039	252	137		
08	2	3	8	268	3655	314	169		
09	3	4	8	241	3208	261	145		
10	4	5	8	270	4173	319	186		
11	5	6	10	270	3977	316	183		
12	6	7	10	223	1206	97	57		
13	7	9	0	270	2338	201	110		
<b>Ef 7 Gg 1.984 Lt 22.594 Gr 1.861,79 Pr 1.040,37</b>									

La Gloria Italiana									
Razza	Matricola	Nascita							
70	IT059990237598	30.01.2014 a Pontinia							
Punti		84							
Anno	N.	Età		Latte		Grasso		Proteine	
		A	M	Giorni	Kg	Kg	Kg	Kg	
*16	1	2	11	270	3760	328	178		
*17	2	3	11	270	4891	415	244		
19	3	5	10	250	4426	298	222		
<b>Ef 4 Gg 1.151 Lt 18.921 Gr 1.380 Pr 890</b>									

Jesse Sole		
Razza	Matricola	Punti
70	IT061000057361	85

La Gloria									
Razza	Matricola	Punti							
70	IT059990097505	81							
Anno	N.	Età		Latte		Grasso		Proteine	
		A	M	Giorni	Kg	Kg	Kg	Kg	
11	1	2	2	270	3417	260	158		
12	2	3	6	270	3527	274	168		
13	3	5	0	267	3552	340	178		
15	4	6	1	270	5052	380	227		
16	5	7	7	270	3723	308	179		
*17	6	8	9	270	3647	292	182		
*18	7	10	2	270	3273	257	156		
20	8	11	3	270	4585	319	215		
<b>Ef 8 Gg 2.776 Lt 35.822 Gr 2.817,11 Pr 1.696,28</b>									

MaLandrino							
Razza	Matricola	Punti					
70	IT70CE0024552	Pt. 89					
Resica							
Anno	N.	Età	Latte	Grasso	Proteine		
		A	M	Giorni	Kg	Kg	Kg
97	1	2	8	270	3237	258	144
99	2	3	11	270	5178	381	218

3/95							
Razza	Matricola	Punti					
70	IT70LT0010377	Pt. 90					
336							
Anno	N.	Età	Latte	Grasso	Proteine		
		A	M	Giorni	Kg	Kg	Kg
96	1	2	9	270	3348	267	154
98	3	5	3	270	4329	337	196

70 IT70CE 0014420
70 IT70CE 0010075
70 IT70CR 0000721
70 IT70CE 0024597

70 IT70LT 0003950
70 IT70FR 0000439
70 IT70LT 0004058
70 IT70LT 0004699

-							
Razza	Matricola	Punti					
70	IT70CE0055811						
-							
Anno	N.	Età	Latte	Grasso	Proteine		
		A	M	Giorni	Kg	Kg	Kg
99	1	3	4	270	2857	241	137
02	3	6	2	270	3673	356	171

Goku da Izano							
Razza	Matricola	Punti					
70	IT019500148587						
803							
Anno	N.	Età	Latte	Grasso	Proteine		
		A	M	Giorni	Kg	Kg	Kg
04	1	3	4	270	3302	267	152
07	3	5	8	258	4469	377	204

70 SCONOSCIUTO/A
70 IT70CE 0043987
70 SCONOSCIUTO/A
70 IT70CE 0043729

70 IT70LT 0006169
70 IT70CR 0000866
70 SCONOSCIUTO/A
70 IT017LT219C093

# Domenico Tiburzi

In attesa di indicizzazione



Razza	Matricola	Nascita
70	IT059990367852	15.01.2019 a Pontinia

© Azienda Agricola Circe



**Domenico Tiburzi** è una scommessa per il futuro. È la proposta più fresca attualmente disponibile, le aspettative sono promettenti.

**La madre** è la bufala **Artemisia Gentileschi**, secondipara di grande slancio produttivo già in prima lattazione, punteggiata BUONO+ (84pt), con un certificato profondo da parte di madre, fino a arrivare al bisnonno **Gerardo Malandrino II**. La madre è classificata nell'indice genetico alla posizione 340° per LATTE e 870° per IBMI (Ottobre2020).

**Il padre** è il toro **Jesce Sole**, sinonimo di garanzia nel miglioramento della produzione di latte e nella qualità della mammella. Uno dei tori che ha fatto la storia del miglioramento genetico bufalino.



Jesse Sole		
Razza	Matricola	Nascita
70	IT061000057361	27.01.2001 a Ruviano
Punti		85

-		
Razza	Matricola	Punti
70	IT70CE0055811	-

105						
Razza	Matricola	Punti				
70	IT061000023393	80				
Anno	N.	Età	Latte	Grasso	Proteine	
	Latt.	A	M	Giorni	Kg	
99	1	3	4	270	2857	
	2	5	0	270	3347	
	3	6	2	270	3673	
	4	7	6	236	3520	
	5	8	6	270	3566	
	6	10	0	227	2463	
	7	10	11	263	2840	
	8	12	0	270	2267	
	9	13	11	223	2046	
Ef 9 Gg 2.858 Lt 29.698 Gr 2.505,74 Pr 1.398,42						

-		70	SCONOSCIUTO/A
-		70	IT70CE0043987

70	SCONOSCIUTO/A
70	SCONOSCIUTO/A

70	SCONOSCIUTO/A
70	SCONOSCIUTO/A

598							70	IT70CE0043729	Pt.82		
Anno	N.	Età	Latte	Grasso	Proteine	Latt.	A	M	Giorni	Kg	Kg
91	2	3	7	270	1922	160	93				
97	7	10	10	270	4511	395	213				

70	SCONOSCIUTO/A
70	SCONOSCIUTO/A

Artemisia Gentileschi Rio						
Razza	Matricola	Nascita				
70	IT059990318414	30.03.2016 a Pontinia				
Punti						84
Anno	N.	Età	Latte	Grasso	Proteine	
	Latt.	A	M	Giorni	Kg	
20	1	2	9	270	3568	
	2	9	270	3568	272	
Ef 1 Gg 433 Lt 4.886 Gr 386,24 Pr 227,83						

10/06		Punti			
Razza	Matricola	Punti			
70	IT059990064982	-			
121					
Razza	Matricola	Punti			
70	IT059990097384	84			
Anno	N.	Età	Latte	Grasso	Proteine
	Latt.	A	M	Giorni	Kg
11	1	3	5	270	3163
12	2	4	9	270	3731
13	3	6	1	235	2870
14	4	7	4	270	2451
16	5	8	8	204	2295
*17	6	9	7	270	2540
Ef 6 Gg 1.477 Lt 18.530 Gr 1.542 Pr 927					

G. Malandrino II							70	IT054CR003C044	Pt.86		
Anno	N.	Età	Latte	Grasso	Proteine	Latt.	A	M	Giorni	Kg	Kg
96	1	3	4	270	3110	294	150				
00	3	6	6	263	4603	363	205				

70	IT70LT 0002900
70	IT70FR 0000416

70	IT70LT 0011404
70	IT70LT 0011598

5/2000							70	IT059000039592	Pt.83		
Anno	N.	Età	Latte	Grasso	Proteine	Latt.	A	M	Giorni	Kg	Kg
04	1	2	11	270	2466	202	116				
05	2	4	2	270	2646	235	128				

70	IT017LT2195017
70	IT70LT 0014765





# Tori in attesa di Approvazione

---





# Fra Diavolo



In attesa di approvazione

Razza	Matricola	Nascita
70	IT059990158981	22.01.2010 a Pontinia

© Azienda Agricola Circe



**10 FIGLIE INDICIZZATE**  
(Ottobre 2020)

Posizione nella lista  
di bufale ordinate per  
IBMI:

**Fra Diavolo** è la sorpresa di quello che non ti aspetteresti! I dati aziendali lo impongono fra i migliori tori con figlie in produzione. Le numerosissime figlie produttive in allevamento sono molto simili tra loro, segno che il toro “marca”, con un apparato mammario strepitoso per tessitura, attacco anteriore, posteriore, lunghezza e posizionamento dei capezzoli.

Può essere utilizzato facilmente sia sulle primipare che sulle pluripare, ma soprattutto su qualsiasi linea genetica, sapendo che migliorerà mammella, arti, piedi e indici produttivi.

**La madre** è la magnifica **Cleopatra**, una fra le bufale più belle di sempre, lunghissima e con una mammella strepitosa. Indicizzata con posizione IBMI 208 e Latte 140 (Ottobre 2020), valutata MOLTO BUONA (88pt.) da Massimo Neri. Una bufala longeva e con una cadenza di parti molto ravvicinati.

**Il padre** è il toro **Cesar** un soggetto con progenie equilibrata, con una morfologia molto buona.



Caesar di Izano		
Razza	Matricola	Nascita
70	IT061000057361	06.10.2000 a Izano
Punti		87

Napoli		
Razza	Matricola	Punti
70	IT70CE 0028216	-

Insegna		
Razza	Matricola	Punti
70	IT70CR 0000630	86

Anno	N.	Età		Latte		Grasso		Proteine	
		A	M	Giorni	Kg	Kg	Kg	Kg	
93	1	3	5	270	2713	263	128		
95	2	4	10	270	3726	298	169		
96	3	6	3	263	3664	282	171		
97	4	7	3	270	3944	318	187		
99	5	8	7	270	3849	301	176		
00	6	10	4	270	4161	331	193		
02	7	12	4	270	3741	301	184		
04	8	14	4	270	2684	216	130		
06	9	15	11	237	2170	163	98		
07	10	16	11	270	2534	206	123		
<b>Ef 10 Gg</b>		3.867 Lt		39.773 Gr		3.296,49 Pr		1.895,58	

Cleopatra									
Razza	Matricola	Nascita							
70	IT059990097311	17.04.2007 a Pontinia							
Punti		88							
Anno	N.	Età		Latte		Grasso		Proteine	
		A	M	Giorni	Kg	Kg	Kg	Kg	
10	1	2	9	257	2987	203	129		
12	2	3	11	270	4105	315	196		
13	3	5	9	270	3462	264	167		
15	4	6	11	270	4005	315	194		
16	5	8	2	250	3303	286	163		
*17	6	9	6	270	3502	318	171		
*18	7	10	9	227	2971	261	238		
19	8	11	10	225	3022	183	132		
<b>Ef 8 Gg</b>		2.206 Lt		32,119 Gr		2.423 Pr		1.722	

5/2000		
Razza	Matricola	Punti
70	IT059000039592	83

-									
Razza	Matricola	Punti							
70	IT70LT0014779	84							
Anno	N.	Età		Latte		Grasso		Proteine	
		A	M	Giorni	Kg	Kg	Kg	Kg	
00	1	2	11	270	4123	296	172		
01	2	4	2	200	3156	268	140		
02	3	5	2	229	3300	242	148		
04	4	6	8	192	1746	140	79		
05	5	7	8	242	1809	147	82		
06	6	8	11	216	2203	178	99		
07	7	9	11	234	2096	168	95		
08	8	10	10	146	1250	97	57		
<b>Ef 8 Gg</b>		1.747 Lt		19.813 Gr		1.548,38 Pr		877,60	

Tonino							
70 IT70CE0024521							
Nontisazimai							
70 IT70CE0018428 Pt.81							
Anno	N.	Età	Latte	Grasso	Proteine		
		A	M	Giorni	Kg	Kg	
82	1	3	0	270	2485	173	0
87	5	8	2	270	3114	238	138

MaLandrino							
70 IT70CE0024552 Pt.89							
-							
70 IT70CE0028255 Pt.81							
Anno	N.	Età	Latte	Grasso	Proteine		
		A	M	Giorni	Kg	Kg	
90	1	3	1	270	2755	248	0
92	2	5	0	270	3744	319	164

-		
70 IT70FR 0000004		
70 IT70CE 0014431		

-							
70 IT70LT 0004058							
70 IT70LT 0004699							
Anno	N.	Età	Latte	Grasso	Proteine		
		A	M	Giorni	Kg	Kg	
99	1	3	5	270	3506	310	169
00	2	4	5	262	5016	417	217

-							
70 IT70LT 0002900							
70 IT70LT 0002625							
959							
70 IT70LT0005370							
Anno	N.	Età	Latte	Grasso	Proteine		
		A	M	Giorni	Kg	Kg	
94	1	2	6	211	2158	188	96
98	5	6	10	270	3773	293	175

-							
70 IT70LT0011404 Pt.88							
70 IT70LT0011598 Pt.88							
Anno	N.	Età	Latte	Grasso	Proteine		
		A	M	Giorni	Kg	Kg	
99	1	3	5	270	3506	310	169
00	2	4	5	262	5016	417	217

-							
70 IT70LT0008560 Pt.89							
959							
70 IT70LT0005370							
Anno	N.	Età	Latte	Grasso	Proteine		
		A	M	Giorni	Kg	Kg	
94	1	2	6	211	2158	188	96
98	5	6	10	270	3773	293	175

# Circe - Massaroni



In attesa di approvazione

Razza	Matricola	Nascita
70	IT059990367686	14.04.2018 a Pontinia

© Azienda Agricola Circe



**Circe - Massaroni** è un soggetto creato per unire le doti di due importantissime linee genetiche della nostra azienda. L'indice pedigree è altissimo e lo pongono ai vertici della selezione genetica disponibile. Inoltre sta dando risultati molto promettenti in Agricola Circe. È anche semplice da utilizzare negli abbinamenti, avendo parentele abbastanza basse.

**La madre** è la bufala **Messalina**, fra le migliori di sempre in azienda, nata nel 2009 è tuttora presente in allevamento. Sin da manza è sempre stata presente fra le migliori bufale indicizzate dall'ANASB ed ancora oggi, dopo 7 lattazioni, occupa la 347° posizione per LATTE e la 679° per IBMI (Ottobre 2020).

**Il padre** è **Passatore!** Tra i migliori riproduttori italiani di tutti i tempi; totalmente assente di punti deboli. Gode di un elevato indice genetico, con molte figlie indicizzate tra le prime in Italia. La larga maggioranza delle figlie vanta una morfologia e produzione quali/quantitativa nettamente superiore a quella delle madri. Un soggetto miglioratore su ogni aspetto. A oggi il toro più utilizzato di sempre in **Agricola Circe**.

Passatore		
Razza	Matricola	Nascita
70	IT059990158982	24.01.2010 a Pontinia
Punti		86

MaLandrino III		
Razza	Matricola	Punti
70	IT054CR003C174	88

Tullia		
Razza	Matricola	Punti
70	IT059990018965	84

Anno	N.	Età		Latte		Grasso		Proteine	
		A	M	Giorni	Kg	Kg	Kg	Kg	
07	1	2	7	270	3039	252	137		
08	2	3	8	268	3655	314	169		
09	3	4	8	241	3208	261	145		
10	4	5	8	270	4173	319	186		
11	5	6	10	270	3977	316	183		
12	6	7	10	223	1206	97	57		
13	7	9	0	270	2338	201	110		
<b>Ef 7 Gg 1.984 Lt 22.594 Gr 1.861,79 Pr 1.040,37</b>									

MaLandrino			70 IT70CE0024552 Pt.89				
Resica			70 IT70CR0001574 Pt.86				
Anno	N.	Età	Latte	Grasso	Proteine		
		A	M	Giorni	Kg		
97	1	2	8	270	3237	258	144
99	2	3	11	270	5178	381	218

3/95			70 IT70LT0010377 Pt.90				
336			70 IT70LT000838 Pt.83				
Anno	N.	Età	Latte	Grasso	Proteine		
		A	M	Giorni	Kg		
96	1	2	9	270	3348	267	154
98	3	5	3	270	4329	337	196

70 IT70LT 0004058  
70 IT70LT 0004699

70 IT70LT 0003950  
70 IT70FR 0000439

70 IT70CE 0014420  
70 IT70CE 0010075

70 IT70GR 0000721  
70 IT70CE 0024597

Messalina							
Razza	Matricola	Nascita					
70	IT059990141556	11.08.2009 a Pontinia					
Punti		83					
Anno	N.	Età	Latte	Grasso	Proteine		
		A	M	Giorni	Kg		
13	1	3	5	270	3085	253	152
14	2	4	6	270	4186	347	201
15	3	5	6	263	3356	270	161
16	4	6	6	270	4287	294	192
*17	5	7	9	270	3331	266	166
18	6	8	8	263	3459	227	142
19	7	9	9	270	4147	248	171
<b>Ef 6 Gg 1.670 Lt 22.985 Gr 1.676,49 Pr 1.042,56</b>							

8/2000		
Razza	Matricola	Punti
70	IT059000039645	86

690							
Razza	Matricola	Punti					
70	IT059990065041	82					
Anno	N.	Età	Latte	Grasso	Proteine		
		A	M	Giorni	Kg		
09	1	3	0	238	2569	204	121
10	2	4	0	234	2820	202	131
11	3	5	0	270	3344	250	155
13	4	6	8	270	2784	211	136
14	5	7	11	270	3322	267	163
16	6	9	8	178	2142	164	90
<b>Ef 6 Gg 1.611 Lt 17.755 Gr 1.362,25 Pr 834,47</b>							

11/96			70 IT70LT0013046 Pt.88				
-			70 IT70LT0011575 Pt.83				
Anno	N.	Età	Latte	Grasso	Proteine		
		A	M	Giorni	Kg		
98	1	2	9	270	3811	301	173
00	2	4	8	270	5137	389	214

5/2000			70 IT059000039592 Pt.83				
-			70 IT70LT0014227 Pt.83				
Anno	N.	Età	Latte	Grasso	Proteine		
		A	M	Giorni	Kg		
00	1	3	2	270	3315	251	139
02	3	5	4	253	3403	252	148

70 IT70LT 0007116  
70 IT70LT 0005306

70 IT70LT 0004058  
70 IT70LT 0002670

70 IT70LT 0011404  
70 IT70LT 0011598

70 IT70LT 0007116  
70 IT70LT 0006710

# Frà Diavolo III

In attesa di approvazione



Razza	Matricola	Nascita
70	IT059990395313	06.05.2019 a Pontinia

© Azienda Agricola Circe



**Frà Diavolo III** è un soggetto creato per unire le doti di due linee genetiche innovative della nostra azienda. Se questo toro riprenderà dai genitori sarà in grado di esprimere le parti migliori di molte grandi genealogie, non resta che provarlo!

**La madre** è la bufala **Zenobia**, che si è da subito dimostrata una eccezionale produttrice. Sin da manza è sempre stata presente fra le migliori bufale indicizzate dall'ANASB, e oggi, al terzo parto, occupa la 153<sup>a</sup> posizione per LATTE e la 539<sup>a</sup> per IBMI (Ottobre 2020). Punteggiata MOLTO BUONA (86pt) da Yuri Gombia. È figlia diretta di **Fra Diavolo**, che gli ha conferito ottime qualità morfologiche e migliorato le già importanti doti produttive della madre, la bufala **2999**, figlia del toro **Lucky da Izano**.

**Il padre** è il toro **Papà Ciro**, un miglioratore eccezionale! È un bufalo progettato per dare una impronta spiccatamente “dairy”, che ha pienamente dimostrato di superare le già alte aspettative. Dona alle figlie un ottimo supporto morfologico-funzionale e grandi produzioni in quantità e qualità del latte.



Papà Ciro		
Razza	Matricola	Nascita
70	IT059990215021	23.02.2012 a Pontinia
Punti		85

Jesse Sole		
Razza	Matricola	Punti
70	IT061000057361	85

Domitilla		
Razza	Matricola	Punti
70	IT059000107917	81

Anno	N.	Età		Latte		Grasso		Proteine	
		A	M	Giorni	Kg	Kg	Kg	Kg	
04	1	2	5	270	3071	244	140	140	140
05	2	3	9	270	3810	282	180	180	180
06	3	4	10	266	3380	287	158	158	158
07	4	5	11	270	3564	299	166	166	166
08	5	6	10	245	2999	243	139	139	139
09	6	7	10	270	2814	218	133	133	133
10	7	9	1	270	3534	288	169	169	169
12	8	10	6	270	3648	288	174	174	174
13	9	11	10	247	2698	209	135	135	135
14	10	12	9	170	1527	129	72	72	72
<b>Ef 10 Gg 2.907 Lt 33.303 Gr 2.711.01 Pr 1.578,91</b>									

Zenobia									
Razza	Matricola	Nascita							
70	IT059990262734	26.02.2014 a Pontinia							
Punti		86							
Anno	N.	Età		Latte		Grasso		Proteine	
		A	M	Giorni	Kg	Kg	Kg	Kg	
16	1	2	9	270	3122	265	158	158	158
*18	2	3	11	270	4079	340	191	191	191
*19	3	5	2	257	3669	233	162	162	162
<b>Ef 3 Gg 862 Lt 11.869 Gr 883 Pr 561</b>									

Frà Diavolo		
Razza	Matricola	Punti
70	IT059990158981	88

2999									
Razza	Matricola	Punti							
70	IT059990118517	81							
Anno	N.	Età		Latte		Grasso		Proteine	
		A	M	Giorni	Kg	Kg	Kg	Kg	
12	1	3	5	270	2979	269	144	144	144
14	2	5	1	270	3302	258	159	159	159
15	3	6	9	270	3553	296	165	165	165
*17	4	8	5	270	3869	309	193	193	193
19	5	10	5	270	4891	304	219	219	219
<b>Ef 5 Gg 1.869 Lt 21.807 Gr 1.634,54 Pr 1.006,60</b>									

70 IT70CE0055811									
-									
70 IT061000023393 Pt.80									
Anno	N.	Età		Latte		Grasso		Proteine	
		A	M	Giorni	Kg	Kg	Kg	Kg	
99	1	3	4	270	2857	241	137	137	137
02	3	6	2	270	3673	356	171	171	171

70 IT70LT0006997 Pt.93									
-									
70 IT70LT0006715 Pt.80									
Anno	N.	Età		Latte		Grasso		Proteine	
		A	M	Giorni	Kg	Kg	Kg	Kg	
95	1	2	9	263	2693	238	148	148	148
98	3	6	0	270	4267	345	197	197	197

Caezar da Izano 70 IT019500148631 Pt.84									
-									
70 IT059990097311 Pt.88									
Anno	N.	Età		Latte		Grasso		Proteine	
		A	M	Giorni	Kg	Kg	Kg	Kg	
10	1	2	9	257	2987	203	129	129	129
11	2	3	1	270	4105	315	196	196	196

Lucky da Izano 70 IT019500348511 Pt.87									
-									
70 IT059990037761 Pt.84									
Anno	N.	Età		Latte		Grasso		Proteine	
		A	M	Giorni	Kg	Kg	Kg	Kg	
08	1	2	11	270	2713	226	124	124	124
12	4	7	0	270	3464	270	155	155	155

70 SCONOSCIUTO/A

70 IT70CE 0043987

70 SCONOSCIUTO/A

70 IT70CE 0043729

70 IT70LT 0002900

70 IT70LT 0002648

70 IT70LT 0002572

70 IT70LT 0003640

70 IT70CE 0028216

70 IT70CR 0000630

70 IT059000039592

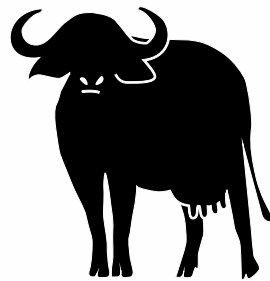
70 IT70LT 0014779

70 IT054CR0003C202

70 IT70CR 0000630

70 SCONOSCIUTO/A

70 IT70LT 0011850



AZIENDA  
AGRICOLA  
CIRCE

---

100% GENETICA BUFALINA

[www.agricolacirce.it](http://www.agricolacirce.it)  
[genetica@agricolacirce.it](mailto:genetica@agricolacirce.it)  
345.2528110